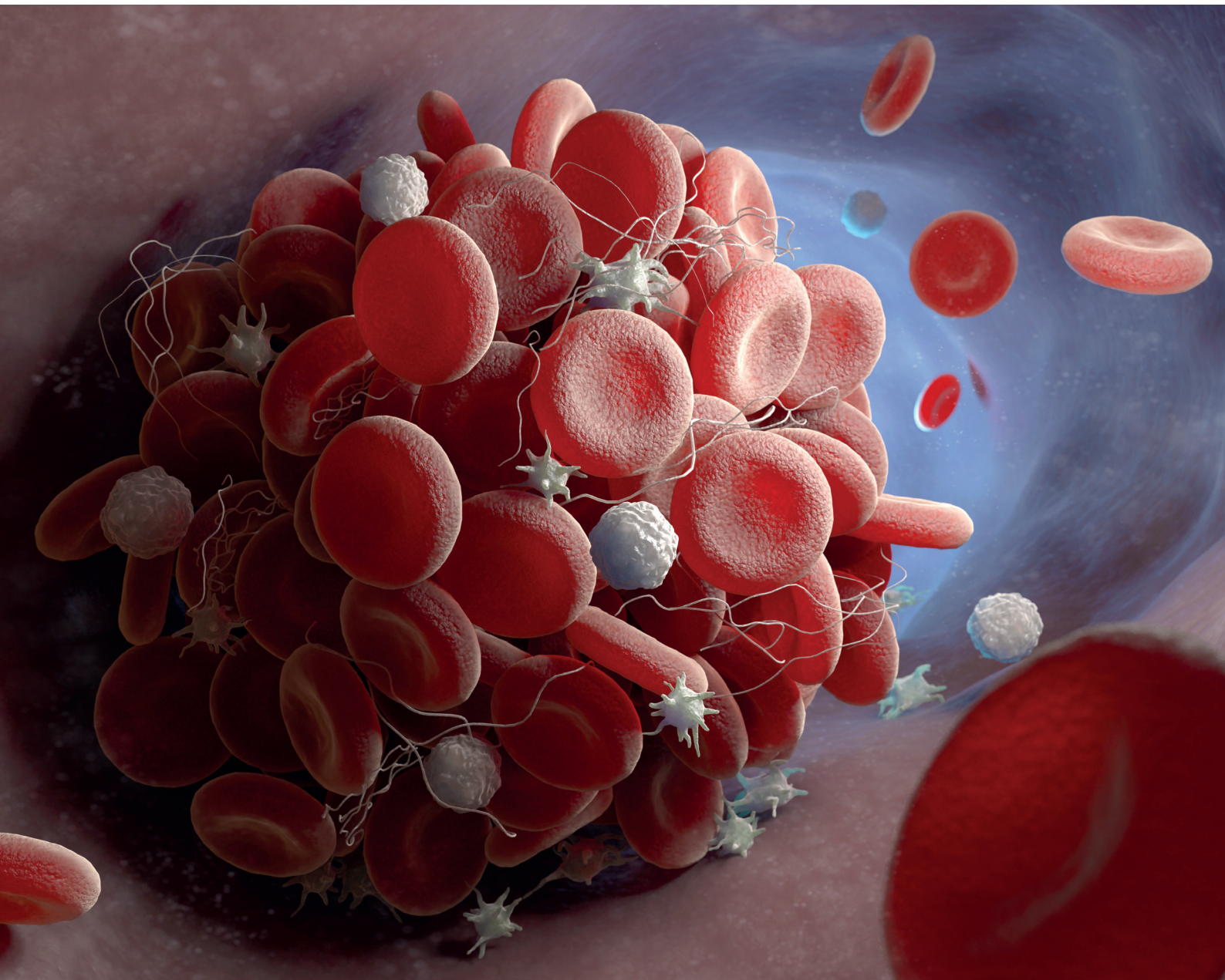




# Thrombotische Mutationen



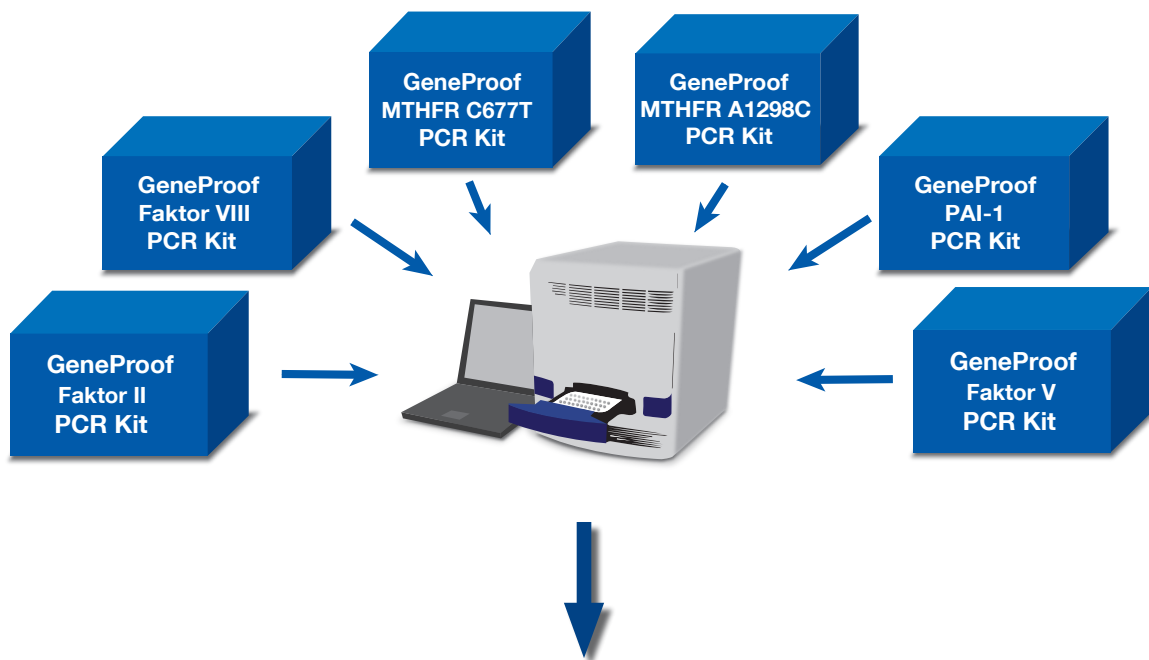
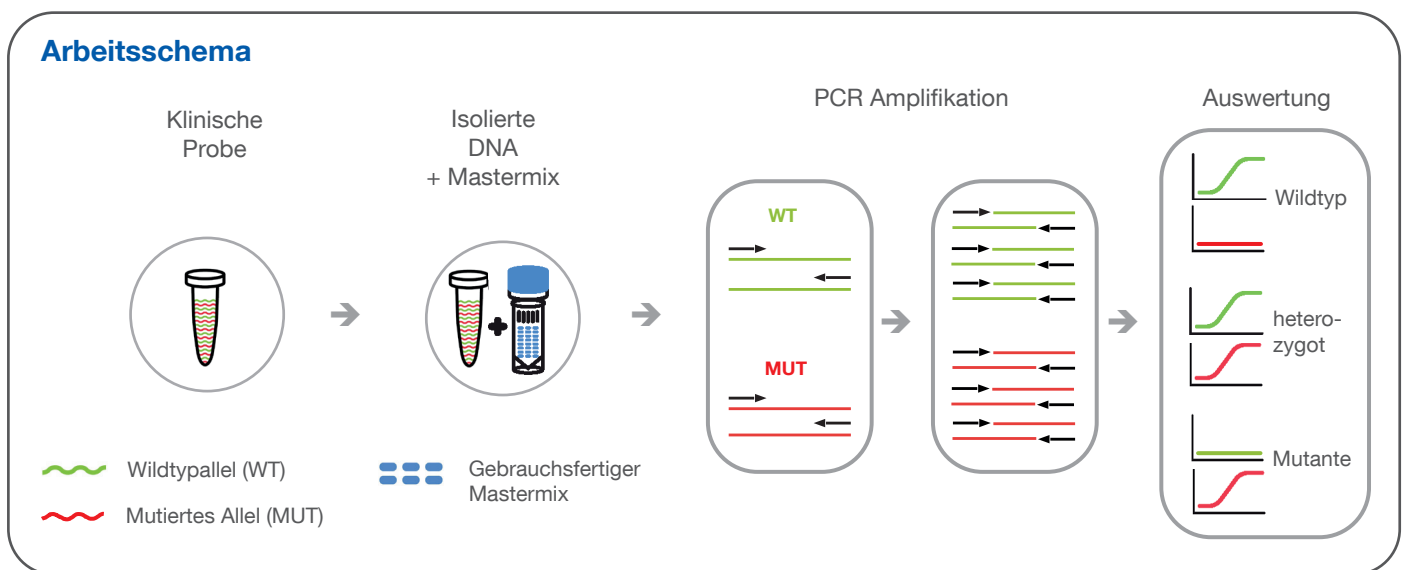
Real-time PCR für die Diagnostik thrombotischer Mutationen

# Diagnostik thrombotischer Mutationen

Der **gebrauchsfertige Mastermix** in jedem PCR Kit enthält alle Komponenten, die für die PCR benötigt werden. Die extrahierte DNA wird direkt zum Mastermix dazugegeben. Ein weiterer Pipettierschritt ist nicht erforderlich.

Die PCR beruht auf der „**hot start**“ **Technologie**, um unspezifische Reaktionen zu minimieren und eine maximale Sensitivität zu erreichen.

Durch das **universelle PCR-Programm** können alle PCR-Teste zur Detektion thrombotischer Mutationen gleichzeitig in einem Lauf auf einem Gerät abgearbeitet werden.



**Ergebnisse verschiedener Teste in einem Durchlauf**

# Diagnostik thrombotischer Mutationen

## Faktor II Prothrombin

CE IVD

Zielsequenz	G20210A Polymorphismus	<b>25 Reaktionen</b>
Spezifität	100%	# FII-025
Sensitivität (LOD)*	Bis zu 2 ng/µl	
Probenmaterial	Vollblut	<b>50 Reaktionen</b>
Benötigte Kanäle	FAM, HEX	# FII-050
Validierte Thermocycler	Applied Biosystems 7300/ 7500 Real-Time PCR System AriaMx Real-Time PCR System CFX Connect™/ CFX96™ / Dx Real-Time PCR Detection System croBEE Real-Time PCR System® LightCycler® 2.0/ 480 LineGene 9600 Plus Mic qPCR Cycler QuantStudio™ 3/ 5 Real-Time PCR System Rotor-Gene™ 3000/ 6000/ Q SLAN® Real-Time PCR System StepOne™/ StepOnePlus™ Real-Time PCR System	<b>100 Reaktionen</b> # FII-100

## Faktor V Leiden

CE IVD

Zielsequenz	G1691A Polymorphismus	<b>25 Reaktionen</b>
Spezifität	100%	# FV-025
Sensitivität (LOD)*	Bis zu 2 ng/µl	
Probenmaterial	Vollblut	<b>50 Reaktionen</b>
Benötigte Kanäle	FAM, HEX	# FV-050
Validierte Thermocycler	Applied Biosystems 7300/ 7500 Real-Time PCR System AriaMx Real-Time PCR System CFX Connect™/ CFX96™ / Dx Real-Time PCR Detection System croBEE Real-Time PCR System® LightCycler® 2.0/ 480 LineGene 9600 Plus Mic qPCR Cycler QuantStudio™ 3/ 5 Real-Time PCR System Rotor-Gene™ 3000/ 6000/ Q SLAN® Real-Time PCR System StepOne™/ StepOnePlus™ Real-Time PCR System	<b>100 Reaktionen</b> # FV-100

## Faktor XIII

CE IVD

Zielsequenz	G103T Polymorphismus des Gens F13A1 (V34L)	<b>25 Reaktionen</b>
Spezifität	100%	# FXIII-025
Sensitivität (LOD)*	Bis zu 2 ng/µl	
Probenmaterial	Vollblut	<b>50 Reaktionen</b>
Benötigte Kanäle	FAM, HEX	# FXIII-050
Validierte Thermocycler	Applied Biosystems 7300/ 7500 Real-Time PCR System AriaMx Real-Time PCR System CFX Connect™/ CFX96™ / Dx Real-Time PCR Detection System croBEE Real-Time PCR System® LightCycler® 2.0/ 480 LineGene 9600 Plus Mic qPCR Cycler QuantStudio™ 3/ 5 Real-Time PCR System Rotor-Gene™ 3000/ 6000/ Q SLAN® Real-Time PCR System StepOne™/ StepOnePlus™ Real-Time PCR System	<b>100 Reaktionen</b> # FXIII-100

# Diagnostik thrombotischer Mutationen

## MTHFR C677T

CE IVD

Zielsequenz	Mutation C677T im Gen der Methylentetrahydrofolat-Reduktase (MTHFR)	<b>25 Reaktionen</b> # M677-025
Spezifität	100%	
Sensitivität (LOD)*	Bis zu 2 ng/µl	
Probenmaterial	Vollblut	<b>50 Reaktionen</b> # M677-050
Benötigte Kanäle	FAM, HEX	
Validierte Thermocycler	Applied Biosystems 7300/ 7500 Real-Time PCR System AriaMx Real-Time PCR System CFX Connect™/ CFX96™ / Dx Real-Time PCR Detection System croBEE Real-Time PCR System® LightCycler® 2.0/ 480 LineGene 9600 Plus Mic qPCR Cycler QuantStudio™ 3/ 5 Real-Time PCR System Rotor-Gene™ 3000/ 6000/ Q SLAN® Real-Time PCR System StepOne™/ StepOnePlus™ Real-Time PCR System	<b>100 Reaktionen</b> # M677-100

## MTHFR A1298C

CE IVD

Zielsequenz	Mutation A1298C im Gen der Methylentetrahydrofolat-Reduktase (MTHFR)	<b>25 Reaktionen</b> # M1298-025
Spezifität	100%	
Sensitivität (LOD)*	Bis zu 2 ng/µl	
Probenmaterial	Vollblut	<b>50 Reaktionen</b> # M1298-050
Benötigte Kanäle	FAM, HEX	
Validierte Thermocycler	Applied Biosystems 7300/ 7500 Real-Time PCR System AriaMx Real-Time PCR System CFX Connect™/ CFX96™ / Dx Real-Time PCR Detection System croBEE Real-Time PCR System® LightCycler® 2.0/ 480 LineGene 9600 Plus Mic qPCR Cycler QuantStudio™ 3/ 5 Real-Time PCR System Rotor-Gene™ 3000/ 6000/ Q SLAN® Real-Time PCR System StepOne™/ StepOnePlus™ Real-Time PCR System	<b>100 Reaktionen</b> # M1298-100

## PAI-1

CE IVD

Zielsequenz	Polymorphismus an Position 675 (4G/5G-Insertion bzw. -Deletion)	<b>25 Reaktionen</b> # PAI-025
Spezifität	100%	
Sensitivität (LOD)*	Bis zu 2 ng/µl	
Probenmaterial	Vollblut	<b>50 Reaktionen</b> # PAI-050
Benötigte Kanäle	FAM, HEX	
Validierte Thermocycler	Applied Biosystems 7300/ 7500 Real-Time PCR System AriaMx Real-Time PCR System CFX Connect™/ CFX96™ / Dx Real-Time PCR Detection System croBEE Real-Time PCR System® LightCycler® 2.0/ 480 LineGene 9600 Plus Mic qPCR Cycler QuantStudio™ 3/ 5 Real-Time PCR System Rotor-Gene™ 3000/ 6000/ Q SLAN® Real-Time PCR System StepOne™/ StepOnePlus™ Real-Time PCR System	<b>100 Reaktionen</b> # PAI-100

# Diagnostik thrombotischer Mutationen

## Bestellmöglichkeiten

Haben wir Sie neugierig gemacht ?  
Bestellen Sie gleich hier:

Webshop Diagnostika



Homepage

[www.medac-diagnostika.de](http://www.medac-diagnostika.de)

Email

[PCR@medac.de](mailto:PCR@medac.de)

Telefon

+49 (0)4103 8006-8024

Fax

+49 (0)4103 8006-359

Fragen Sie nach Musterkits für Ihre Austestungen.

Notizen:

---

---

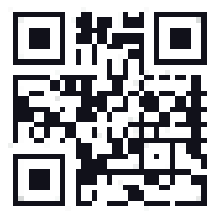
---

---

---

medac

Informationen aus erster Hand  
[www.medac-diagnostika.de](http://www.medac-diagnostika.de)



Vom Sehen  
zum Erkennen.

medac GmbH  
Diagnostika  
Theaterstraße 6  
22880 Wedel  
Telefon: +49 (0)4103 8006-8024  
Fax: +49 (0)4103 8006-359  
E-mail: [diagnostika@medac.de](mailto:diagnostika@medac.de)  
[www.medac-diagnostika.de](http://www.medac-diagnostika.de)